



外観



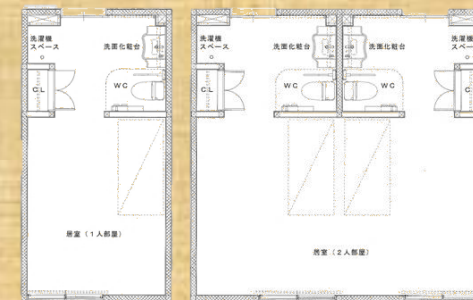
1階

各階平面図



2階

各居室平面図

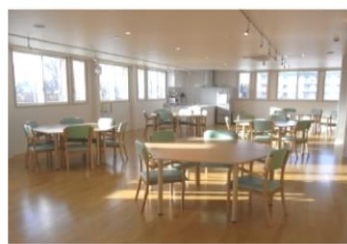


20.07 平米

40.14 平米



ロビー



1F 食堂



居室内イメージ



1F 中浴場



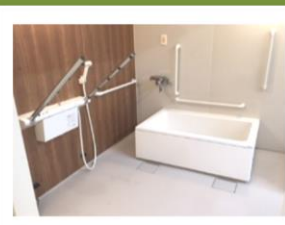
2F 食堂



絵画や写真のギャラリーを兼ね備えた各居室の廊下



談話コーナー



2F 個浴とミストシャワー



食堂に併設された AV ルーム



家族室

ねりん館では各階に飲料水の自動販売機が設置されており毎週火曜日はセブンイレブンの訪問販売、土曜日は生協（おまかせ便カケル）の移動販売、第2・第4日曜日は訪問理美容があります。また、充実したレクリエーションやサークル活動、砂川市内外の外出行事、生活の質を維持・向上に努めております。